



木下小だより「あすなる」

【家庭数】
学校評価結果②
令和6年3月14日
印西市立木下小学校

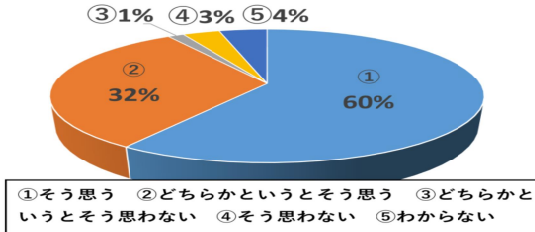
学校評価アンケート(児童)について

保護者の方々への学校評価アンケートにあわせて、子ども達へ学校生活アンケートを実施しました。

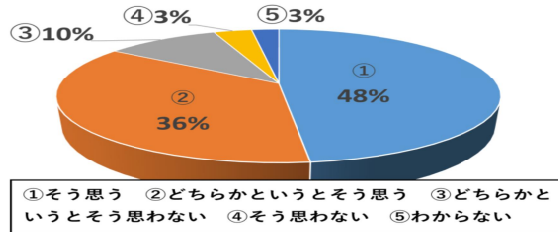
保護者アンケート同様、今年度の学校経営の振り返りにするとともに、これらの結果を踏まえ、今後の児童への指導・支援の方法を工夫していきたいと思ひます。

校長 小林 すみ子

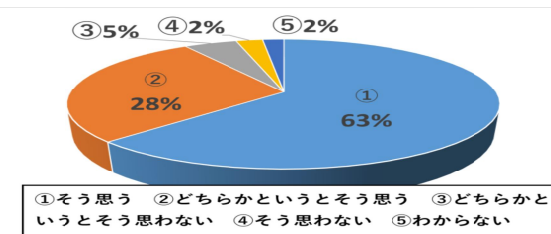
Q1.学校のめあてや目標を知っていますか



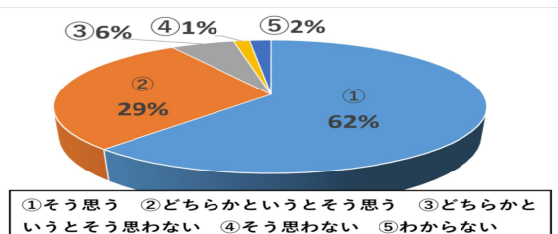
Q2.進んで学習に取り組んでいますか



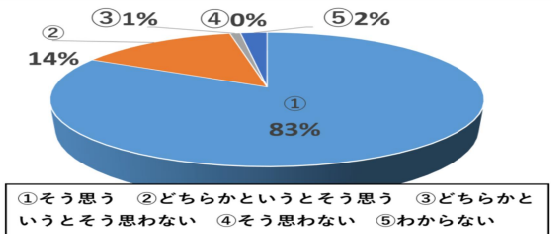
Q3.授業はわかりやすいですか



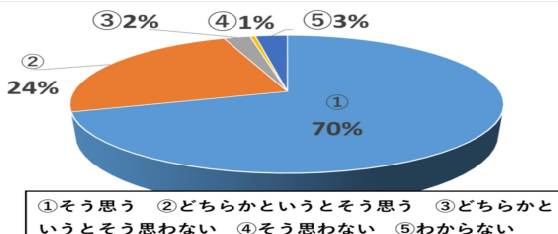
Q4.家庭学習に取り組んでいますか



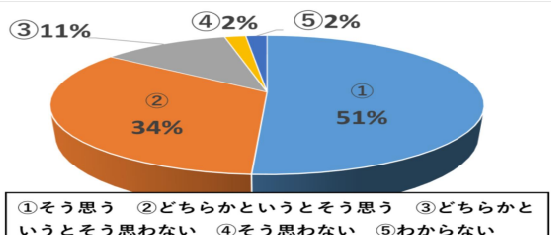
Q5.友達を大切にしていますか



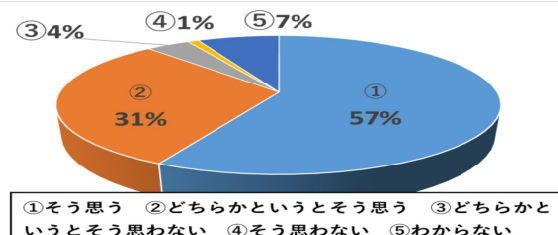
Q6.感謝の気持ちをもって生活していますか



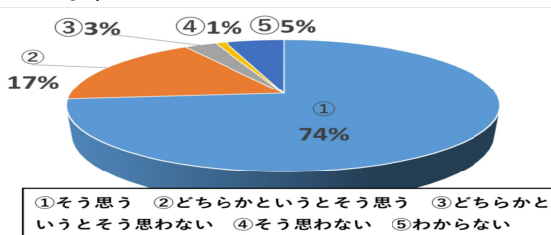
Q7.健康に気をつけて生活していますか



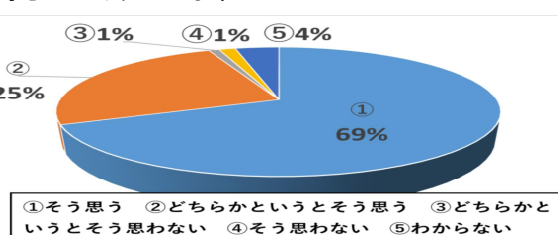
Q8.先生方はよさやがんばりを認めてくれていますか



Q9.先生方はいじめがあった時よく話を聞いて対応してくれていますか

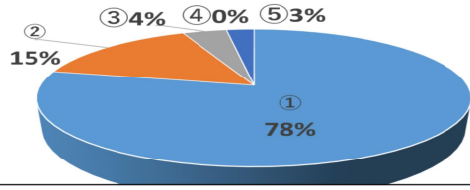


Q10.困ったことがあった時、先生方はすぐに話を聞いて対応してくれていますか



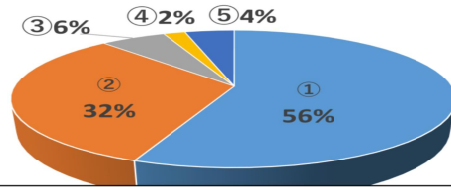
※裏面あり

Q11.事故にあわないように気をつけて生活していますか



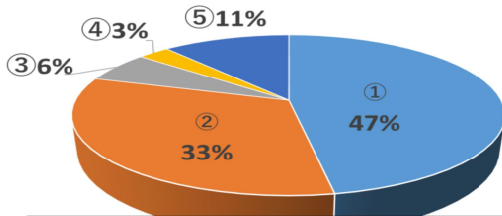
① そう思う ② どちらかというと思う ③ どちらかというと思わない ④ そう思わない ⑤ わからない

Q12.学校の施設・整備は整っていると思いますか



① そう思う ② どちらかというと思う ③ どちらかというと思わない ④ そう思わない ⑤ わからない

Q13.保護者や地域の方と行う活動は充実していますか



① そう思う ② どちらかというと思う ③ どちらかというと思わない ④ そう思わない ⑤ わからない