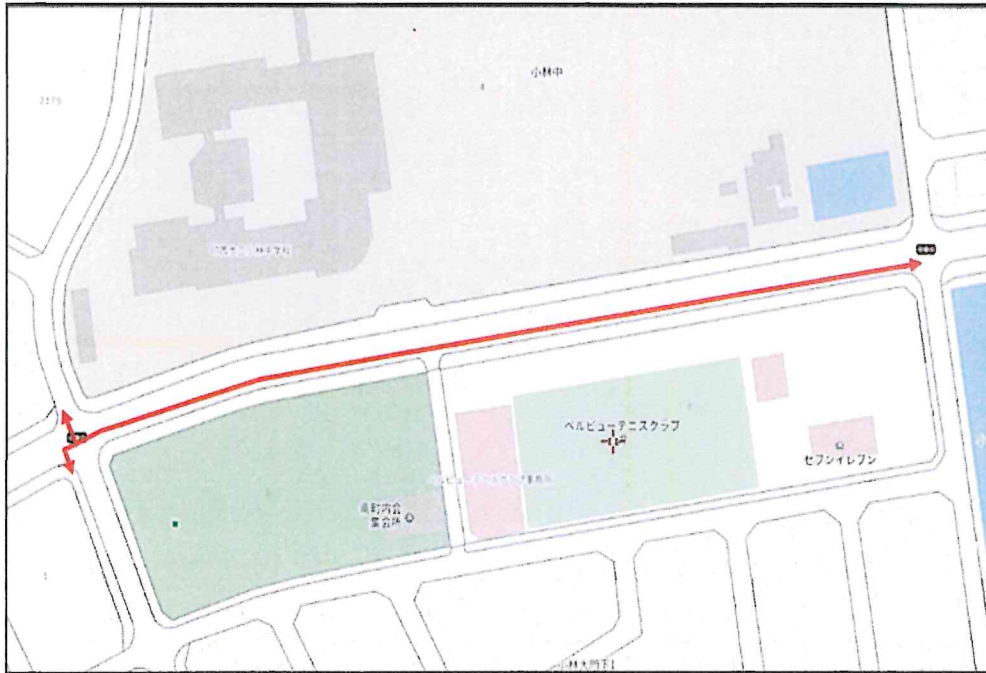


ガス工事のお知らせ【ガスパ管入替工事】

いつもお引き立ていただきまして、ありがとうございます。このたびお近くの路上でガス工事を行うことになりました。工事期間中は安全に心がけ、できるだけご不便をおかけしないよう努力して工事を進めますので、ご協力くださいますようお願いいたします。

■ 工事はこの図の範囲で行います



工事のすすめ方

- ① 当日の工事は、その日のうちに仮舗装にて開放いたします。本舗装工事は、ガス工事終了後に引き続き工事期間内に実施いたしますのでよろしくお願いいたします。
- ② 工事に対するお問い合わせ等は、現場監督・作業責任者または下記連絡先の担当営業所にお尋ね下さい。
- ③ 工事は、道路面のガス本管の入替工事です。
- ④ 工事範囲は道路面のみですので、お客様宅敷地内の工事はありません
工事中もガスが止まることはございません。
- ⑤ 日曜・祝日は道路掘削工事を行いません。
- ⑥ お客様宅前道路を掘削する場合は、前日までに必ず現場監督または作業責任者よりお客様へ直接声をかけさせていただきます。

■ 工事期間中の歩行者や車両の通行について

- ① 車両は片側通行にて施工。(工事内容により通行止めになる路線もあります)
- ② 歩行者・自転車は交通誘導員にて誘導いたします。
- ③ 工事区間内の車両の出入りについては鉄板を敷き出入口を確保いたします。

■ 連絡先 施工者 中井エンジニアリング(株) 関東営業所

埼玉県 三郷市 谷口 567-2

TEL 048-949-7155

現場監督 望月 佑樹

携帯Tel 080-8309-8703

企業者 株式会社 エネライフ 千葉支社

千葉県 佐倉市 六崎 1525-11-2F

TEL 043-382-5300

■ 工事はこの間に実施します

工事期間 (ガス配管工事) 令和5年1月30日～令和5年3月31日頃

※天候等により期間が順延する場合があります。

作業時間 午前 8:30 ~ 午後 5:30 (準備・片付け含む)