

## 「まきば」って どんなことをするの？

- ☀️ 自分で計画を立て、各自のペースで学習します。
- ☀️ 少人数でのゲームや軽スポーツ・調理実習などをします。
- ☀️ 自然散策・校外学習・工作などの活動を行います。
- ☀️ 月1度、保護者会「緑のまきばであつたまる会」を開催し、保護者の方々を支援します。
- ☀️ 子どもたちの状況に応じて、在籍学校との連携を図ります。



もしも、君が  
歩くことに疲れたら、  
ちょっと立ち止まって  
振り返ってごらん。  
ちゃんと  
君の歩いた道が  
励ますように  
横たわっているよ。  
だから  
この先も、大丈夫。  
いつの日か きっと  
笑いながら、歩いている自分に  
会えるから。

緑のまきばは、そんな君たちを  
応援しています。

### 主 催

印西市教育委員会  
印西市教育センター  
住所 印西市草深924  
TEL 0476-47-0400  
FAX 0476-47-6644  
E-mail: [kyouikucenter@inzai.ed.jp](mailto:kyouikucenter@inzai.ed.jp)

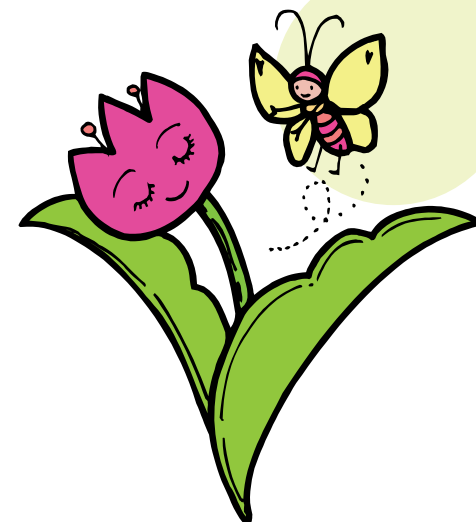


## 印西市適応指導教室

～不登校児童生徒の学校復帰を支援する  
一つの居場所～

印西市適応指導教室  
緑のまきば

森のステーションまきば  
ふれあいルームまきば



印西市教育委員会  
印西市教育センター



# 「緑のまきば」って、何？

「そうふけふれあいの里」の3階に、「印西市教育センター」が設置されています。「印西市適応指導教室・緑のまきば」はこの教育センター内にあります。

「緑のまきば」は、何らかの理由で学校へ行きづらくなっている子どもたちの一つの居場所です。少人数での様々な活動や個別の学習を通して、子どもたちの心の安定と学校や社会への復帰や自立をめざしています。

子どもたちが、この「緑のまきば」で、あたたかい人との関わりを感じ、一歩ずつでも一人で歩いていけるように願って、日々支援しています。

平成22年度より、3カ所に設置しています。

「森のステーションまきば」

本埜公民館 (2階)

「ふれあいルームまきば」

印旛公民館 (1階)

こちらの2カ所は、通室者のニーズによって随時開設します。



# 「緑のまきば」の1日は？

「緑のまきば」の開設時間は、9:30～13:30までの日と15:30までの日があります。基本的には、一人一人のペースに応じて、徐々に、生活のリズムをつけていくようにします。。

9:30 ～10:30	朝のミーティング 1日の計画など
10:30 ～12:00	学習タイム *各自に合わせて
12:00 ～13:00	昼食(お弁当) *昼休み・掃除
13:00 ～15:30	フリー・タイム 振り返りタイム



(まきばの部屋)



(調理実習・喫茶室)

# 通室手続きに至るまで

## 相談・見学

現在の状況について、担任の先生に相談したり、校長先生や教頭先生と相談したりして、「緑のまきば」を見学してください。

## 体験通室

自分に合っている場所かどうか、体験的に通室します。

## 書類手続き

学校を通して、書類上の手続きをします。

## 正式通室



(畳の部屋で、楽しくおしゃべり)