

令和7年度版

印西市立西の原小学校



西の原っ子応援団のしおり



発行:西の原っ子応援団 本部役員

目次

- ・はじめに
- ・西の原っ子応援団について
- ・西の原っ子応援団組織図
- ・西の原っ子応援団役員および委員会活動紹介



西の原小学校に通う全ての子どもたちが
日々楽しく安全でいられるように☆★

この冊子を通して、【西の原っ子応援団】の
仕組みのご理解やご協力いただくために
作成いたしました。





『印西市立西の原小学校 西の原っ子応援団』という名称には、子どもたちのために、保護者の皆さん、校長先生をはじめ先生方と協力をして、子どもたちが日々楽しく安全に小学校生活がおくることができるようにと作られた団体です。全国 PTA 連絡協議会への入会はありません。

『無理なく 楽しく できるときに できることを』を理念に子どもたちのために取り組んでいます。



役員または委員になるとどんなことをするの？
負担はどれくらいあるの？
役員や委員はいつ決めて、何人ぐらいいるの？

そんな疑問にお答えさせていただきたく冊子を作成しました。



次のページより役員・各委員会より活動の内容や今まで行った活動報告をそれぞれまとめてあります！



今後の役員または委員選びにも参考いただけたら幸いです。
また、毎日子どもたちの様子も小学校 HP にて掲載されています。
応援団の活動の様子も合わせて参照ください。

今後とも『印西市立西の原小学校 西の原っ子応援団』を何卒
よろしくお願いいたします。





『西の原っ子応援団』について



印西市立西の原小学校は平成 6 年に開校。
平成 22 年 4 月に『印西市立西の原小学校 西の原っ子応援団』が設立されました。

この会は、前ページでもご紹介しました、保護者と教職員が協力をして、家庭・地域・学校における児童の成長と幸せを図ることを目的とし、限られた時間を有効に『無理なく 楽しく できるときにできること』を理念に子どもたちにとって意味のある活動を各委員会と協力をしながら取り組んでいます。そして、西の原小学校に在籍する児童の保護者と教職員は西の原っ子応援団の会員となります。

皆さんと話し合いや活動をしていきながら、子どもたちの活動を精一杯応援していきましょう！



★会費について

- ・会費は、児童数にて徴収しています。年額 3,000 円です。在籍するお子様の第 2 子以降に関しては、年額 1,000 円です。
- ・年度始め 5 月ごろ指定口座機関より学校徴収金と合わせて一括徴収となります。
- ・転入生(中途入会)に関しては、1 学期 3,000 円、2 学期 2,000 円、3 学期 1,000 円です。在籍するお子様の第 2 子以降に関しては、1 学期 1,000 円、2 学期 700 円 3 学期 400 円です。
- ・転出される場合には、退会となり返金がされます。1 学期中、2,000 円、2 学期中 1,000 円、3 学期中 0 円です。在籍するお子様の第 2 子以降に関しては、1 学期中 700 円、2 学期中 400 円、3 学期中 0 円です。

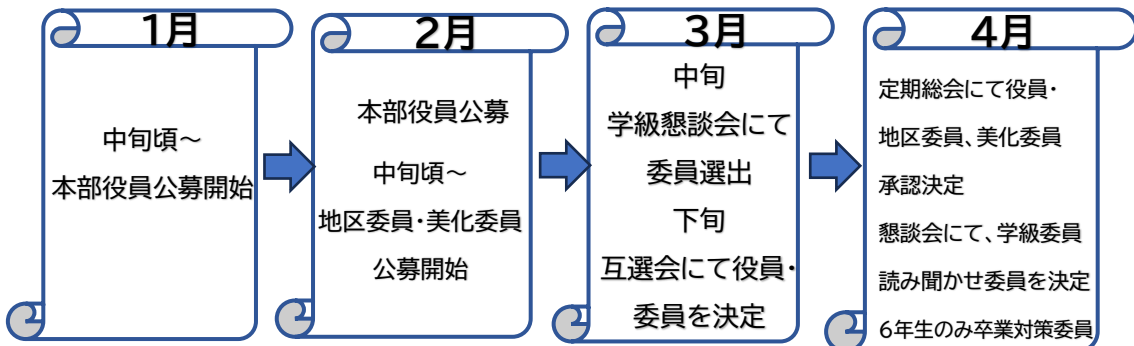


★選出方法・選出スケジュール・選出定数について

- ・在籍するお子様 1 人につき原則 1 回、役員もしくは委員についていただくようお願いいたします。1人につき1回だけじゃなく6年間の間に2回、3回と引き受けていただいても大丈夫です♪
- ・2名以上のお子様が生籍していた場合は、上のお子様より役員または委員の引き受けをお願いします。

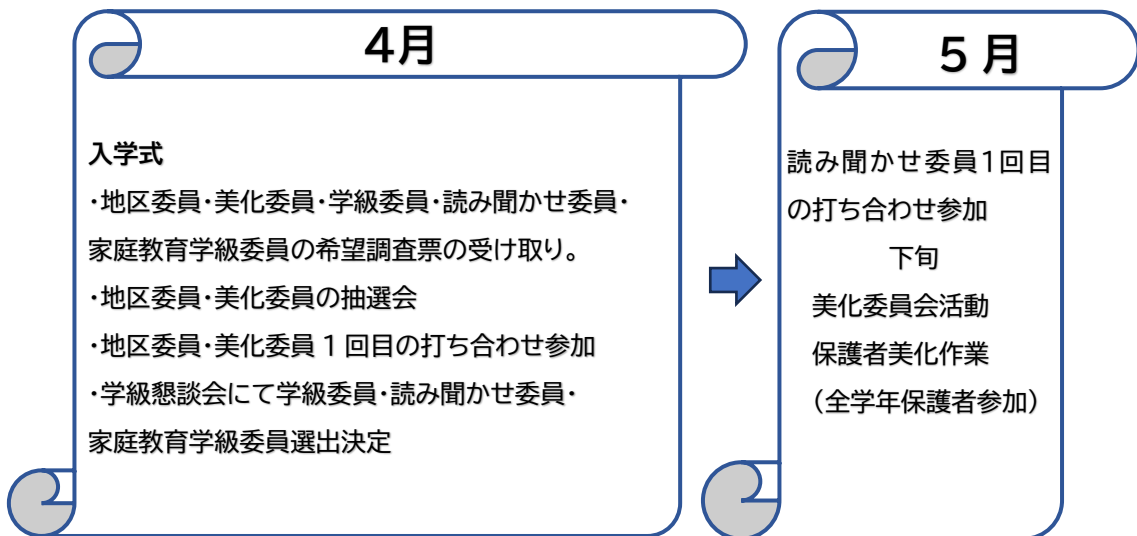
新2年生～新6年生

- ・1月下旬～2月上旬ごろより本部役員公募をはじめます。
- ・2月中旬ごろより委員公募をはじめます。このときは、地区委員・美化委員の公募です。
- ・公募をもとに選考をはじめ、年度末に行われる学級懇談会を目途に本部役員・地区委員・美化委員を決定していきます。役員ならび各委員会選考人数に満たなかった場合には、3月下旬ごろに互選会を開催し、次年度の役員ならび各委員を選出決定とします。
- ・学級委員・読み聞かせ委員に関しては、新年度 4 月下旬に行われる学級懇談会にて決定とします。そのため、4月上旬に学級委員・読み聞かせ委員の公募をはじめます。
- ・新 6 年生に関しては上記に加え、新年度に行われる学級懇談会にて卒業対策委員も決定とします。



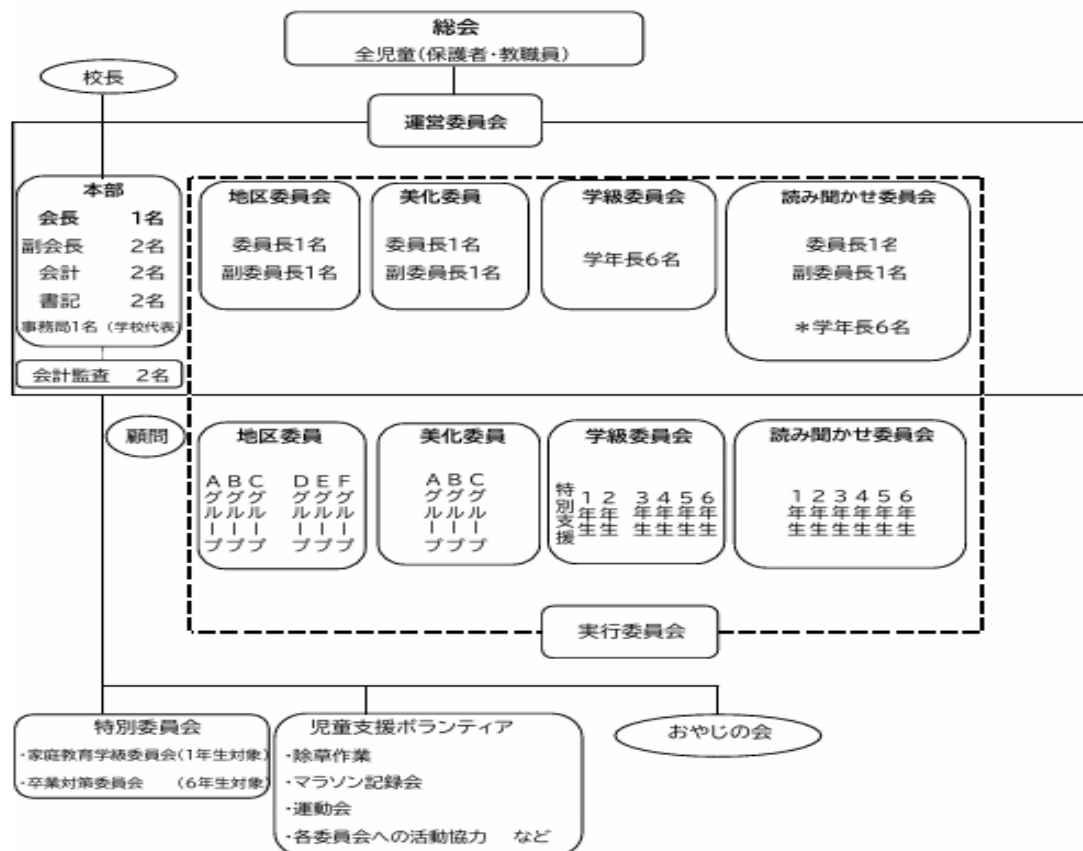
新1年生

- ・入学式時、西の原っ子応援団委員希望調査票の受け取り。委員希望者のみ記載し後日提出。
- ・地区委員・美化委員については、4月下旬に1回目の顔合わせならび打ち合わせを行うため、各委員希望者多数の場合、抽選会を実施します。抽選会を実施した後、地区委員・美化委員の決定通知書を配付します。
- ・入学式時に配付する委員希望調査票をもとに4月下旬学級懇談会にて、各クラスより学級委員・読み聞かせ委員・全クラスより家庭教育学級委員を選出決定します。



※社会情勢および学校行事スケジュールにおいて日程変更ならび上記選出決定方法が変更となる場合があります。都度、スクリーン掲載もしくは、手紙を配付しお知らせします。

★西の原っ子応援団 組織図★





『西の原っ子応援団の役員および各委員会について』



西の原っ子応援団の役員および各委員会は、西の原小学校に通う全ての児童の保護者の方々が本部役員含め委員会活動を行っています。令和7年度時点で、4つの委員会があり、特別委員会として1年生保護者のみの家庭教育学級、6年生保護者のみの卒業対策委員にて年間活動を行っています。また、委員会ではないですが、学校特別支援ボランティアとして、おやじの会もあります。

各委員会は一体、どんなことを行っているのか簡単にですが、それぞれ紹介させていただきます！また、下記の西の原小学校 HP の QR コードを読み込んでいただき【西の原っ子応援団】をクリックすると、毎年活動時の各委員会活動の様子も閲覧できるようになっています。各委員会活動の様子と子どもたちの様子も合わせて参照ください♪



★西の原っ子応援団 役員、委員人数内訳 ※お子様が進級する新学年を参照ください。

	1年	2年	3年	4年	5年	6年	コスモス
本部役員 (7名)		本部役員・地区委員・美化委員を合わせて40名 (各学年8名候補者を募り選出)					
地区委員 (21名)	4						
美化委員 (12名)	4						
学級委員 (各クラス2名)	2	2	2	2	2	2	2 (全学級)
読み聞かせ委員 (各クラス1名)	1	1	1	1	1	1	2 (全学級)
特別委員 (家庭教/卒業対策)	4 (前後)					4 (前後)	

★本部役員主な活動内容紹介

<p>【会長】 1名</p>	<ul style="list-style-type: none"> ・学校や本部との連絡のやりとり、応援団に関わる事案の判断決定 ・本部定例会&運営委員会の指揮、定例会資料作成 ・副会長作成物(資料や手紙)の確認 ・有価物回収案内便りの作成 ・定期、臨時総会資料作成、定期、臨時総会議決報告書便りの作成 ・小学校各行事参加、近隣小中学校行事への来賓参加 ・さわやかコミュニティ推進委員会参加(年4回程度) ・学校防犯対策見回り ・来賓挨拶(入学式、卒業式など) ・運動会時、応援合戦得点審査 ・入学説明会にて応援団入会についての説明 ・市や地域への集まりの参加 ・各委員会のボランティア参加(読み聞かせボランティア参加など) ・個人情報取り扱いの管理 ・会則慶弔規定執行管理
<p>【副会長】 2名</p>	<ul style="list-style-type: none"> ・会長の補佐(会長欠席時、運営委員会の指揮など) ・運営委員会の資料作成(話し合いに向けての準備) ・役員名簿の作成、管理 ・各種お便り作成 ・各委員長との連絡窓口 ・備品管理(輪転機・応援団活動備品) など
<p>【書記】 2名</p>	<ul style="list-style-type: none"> ・定例会、運営委員会の議事録作成 ・運営委員会便りの作成(年4回程度) ・相談室前、西の原っ子応援団大型掲示物の作成 ・西の原っ子応援団特別号(先生紹介号)の作成、印刷発注依頼 など
<p>【会計】 2名</p>	<ul style="list-style-type: none"> ・西の原っ子応援団会費(保護者会費)に係る費用全般の管理・名簿管理 ・西の原っ子応援団に係る金銭備品全ての管理(収支ノート、出納帳、通帳、印鑑など) ・監査報告書の作成・まとめ(年2回) ・卒業式祝い菓子発注管理 ・次年度、会計予算案書、会計報告書作成 ・各委員会への予算配付、回収(年度初め、年度終わり) ・転出入児童の確認と会費管理 ・備品購入、領収書管理(購入時、都度) など

本部役員全共通

- ・本部役員定例会、西の原っ子応援団運営委員会の開催参加
 - ・各委員会へのボランティア(必要時)
 - ・各種便りの確認、ボランティア募集の手紙印刷配付集計(Google フォーム含む)
- 配付 BOX 投函
- ・運動会開催時→景品準備配付、駐車場来賓誘導、学校周り防犯対策パトロール
 - ・校内マラソン記録会の走路安全見守り
 - ・卒業式祝い菓子準備配付
 - ・各行事ボランティアへの対応
 - ・応援団活動室の清掃、備品管理
 - ・次年度活動案の作成と引き継ぎ など

本部役員定例会って??

本部役員のみで集まって話し合う会です。必要時に都度集まって話し合うため、集まる回数は決まっています。会場は学校の教室を借りています。



運営委員会って??


校長先生と教頭先生、各実行委員長、本部役員が集まって話し合いをする大事な会です。年4回程度集まります。小学校 HP にも様子が掲載されています。

★地区委員会主な活動内容紹介


人数	全学年より 21 名 内委員長1名、副委員長1名
活動内容	<ul style="list-style-type: none"> ・防犯パトロール <p>決められたルートが A~F まであり、班で 2 手に分かれてすきなルートを選び危険な場所や気になる場所を歩いて探す。気になる箇所はスマホのカメラで撮り、報告日誌に書く。報告と写真は、委員長へ送る。</p> <p>(1 学期 1 回、2 学期 2 回、3 学期 1 回)</p> <ul style="list-style-type: none"> ・朝の安全指導、小学校周辺の横断歩道にて旗振り ・さわやかコミュニティ 防犯パトロール参加 ・西の原っ子応援団掲示板に貼る掲示物作成 ・来年度へ委員会の説明用紙の作成 ・防犯パトロールの日誌の内容をまとめて学校へ報告メール ・運営委員会の参加(委員長のみ)



★美化委員主な活動内容紹介

人数	全学年より 12 名 内委員長1名、副委員長1名
活動内容	<ul style="list-style-type: none"> ・花壇の水やり除草作業(6月～8月の間に3回) ・苗植え(年2回) ・保護者美化作業(年2回) ・校内窓拭き(年1回) ・備品買い出し ・西の原っ子応援団掲示板に貼る掲示物作成 ・運営委員会の出席 ・苗の注文 ・ゴミ袋や肥料の購入 <div style="text-align: right; margin-top: 10px;">  </div>

★読み聞かせ委員会主な活動内容紹介


人数	全各クラス→1名ずつ コスモス全学級→2名 内委員長1名、副委員長1名
活動内容	<ul style="list-style-type: none"> ・絵本読み聞かせ(年 7 回程度) ・年間予定表作成 ・読み聞かせボランティアさんへの通知文作成 ・ボランティア説明会の実施 ・印刷及び配布業務 ・ホームページ原稿担当月に学年の感想を聞き、それを LINE works で投稿 ・次年度、読み聞かせボランティア募集お手紙の印刷配布 ・各ブロックで配布した手紙を預かり、3月に委員会書類へファイリング ・3月学級懇談会の日にファイル入れ替え作業 ・学年長は、次年度5月の第一回委員会にて引き継ぎ <div style="text-align: right; margin-top: 10px;">  </div>

実行委員って？


地区委員、美化委員、読み聞かせ委員、学級委員の全員が実行委員です。それぞれの委員会委員長が実行委員長となります。実行委員長は運営委員会への参加、実行委員は運営委員会より各行事手伝い協力などをお願いしています。




★学級委員会主な活動内容紹介

人数	各クラス 2 名、内学年長1名、副学年長1名/コスモス学級全クラスより2名
活動内容	<ul style="list-style-type: none"> ・学年親子レクリエーション(年 1 回) →企画計画(先生方との打ち合わせ)、文書作成・印刷、実施、司会進行 ・進級祝いの企画、発注準備、梱包、配付 ・年度末先生方へのプレゼント贈呈(計画準備) ・運営委員会への参加 ・運営委員会からの要望協力(運動会見回りボランティアなど) ・学年運営費(学級運営費)の会計管理 

★家庭教育学級委員会の主な活動内容紹介

人数	1学年保護者より 4 名程度
活動内容	<ul style="list-style-type: none"> ・家庭で子どもの教育を行う時に必要な心構え・留意点などを学ぶ場や保護者同士の親睦を深めるイベントの企画・運営 

★卒業対策委員会主な活動内容紹介

人数	6学年保護者より4名程度
活動内容	<ul style="list-style-type: none"> ・卒対費の金額決定と予算決め ・卒対費集金のお知らせ作成 ・卒業アルバムの手配 ・学校記念品、卒業記念品の決定と発注 ・会計報告と活動報告 ・運営委員会への参加 

◎おやじの会主な活動内容紹介(学校特別支援ボランティア)

人数	全学年保護者対象(随時募集) 内会長1名、副会長3名
活動内容	<ul style="list-style-type: none"> ・イベントの企画計画、運営 ・イベント景品や備品の買い出し ・学校備品修繕(投てき板や駐車場看板など) ・校内清掃(換気扇や窓拭きなど) ・入会 OB、OG との交流 ・運動会応援合戦得点審査(会長のみ) ・運営委員会への参加 