

# サポート広場

～佐倉地区開催～



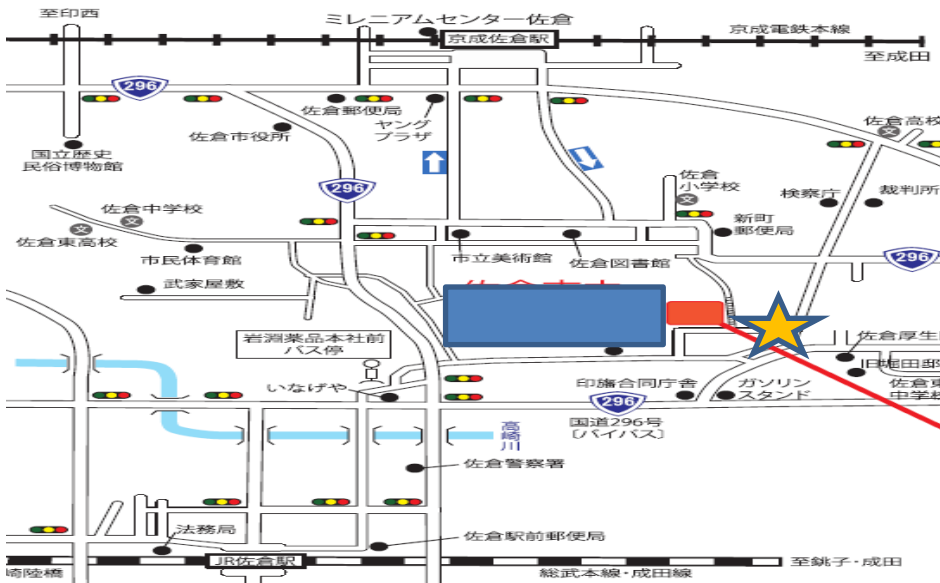
不登校の子どもの  
安らぎの場  
保護者懇談会があります。

◇日時：令和6年**11月28日(木)**

13:30～15:50 (13:20開場)

◇会場：佐倉市中央公民館

住所：佐倉市錦木町198-3



●JR 佐倉駅下車

南口徒歩20分

・路線バス「岩淵薬品本社」  
下車10分

●京成佐倉下車

北口徒歩20分

・路線バス「岩淵薬品本社」  
下車10分



◇対象：県内の不登校の子どもとその保護者

◇内容：◆子ども

・ゲーム(カードなど)・ものづくり体験

・お絵描き ・折り紙 ・ラケットボール等

◆保護者

日頃の悩みや不安などを気軽にお話しませんか？

◇参加費：無料

申込方法・その他

HPから申込みができます!!  
(二次元コードから)



◇要予約(当日申込みも可)

◇ホームページ・電話からお申し込みください。

◇マスクの着用は任意です。

千葉県子どもと親のサポートセンター 支援事業部

検索

〒263-0043 千葉市稲毛区小仲台5-10-2



電話 043-207-6028 (平日 8:30～17:00)

子どもと親のサポートセンター





※ 非常変災時等により、開催の中止や実施方法の変更を行う場合があります。  
変更の際には、当センターホームページにてお知らせいたします。

## 教育相談事業

種 別	受付時間等	対象 お問合せ
電話相談	<子サポフリーダイヤル：24時間対応> <b>☎ 0120-415-446</b> <24時間子供SOSダイヤル（文部科学省）：24時間対応> <b>☎ 0120-0-78310</b>	児童生徒 保護者 教職員 等
来所相談	月～金 9:00～12:00 / 13:00～17:00（休祝日、年末年始は除く） ※新規の方は子サポフリーダイヤルで事前に申し込んでください。 <b>☎ 0120-415-446</b> （新規申込受付：月～金 8:30～16:30） 保護者、児童生徒にそれぞれに担当者がつく親子並行面接を行います。	【教育相談部】 TEL <b>043(207)6034</b>
Eメール相談	<a href="mailto:saposoudan@chiba-c.ed.jp">saposoudan@chiba-c.ed.jp</a>	
SNS相談 <小中高生「SNS 相談@ちば」>	<b>毎週 火・木・日 18:00～22:00</b> LINE アプリ「SNS相談@ちば」を「友だち追加」 →メニューの「相談を開始する チバくん」をタップすると 相談が始まります。 ※22時で相談終了となります。	小（4～6年） 中高生など 
ワンストップ・ オンライン相談	ZOOMを活用したオンライン相談 月～金 9:00～17:00 1日7コマ（休祝日、年末年始は除く） ※事前予約制 予約は、当センターHPから	小・中・高生など 

## 支援事業

事業名称	内 容	対象 お問合せ
不登校 サポート セミナー	講話・個別相談を行います 11/2（土）、1/18（土） 会場：子どもと親のサポートセンター ※11/2（土）は県総合教育センター	不登校の子どもと その保護者 支援者・教職員等 【支援事業部】 二次元コード・ ホームページから 申込みできます 
進路選択 サポート セミナー	10/10（木） いすみ市・いすみ市岬公民館 10/23（水） 佐倉市・佐倉市中央公民館 11/ 1（金） 流山市・流山市おおたかの森センター 11/12（火） 市川市・市川市教育センター	TEL043(207)6028
サポルーム (相談員によ る個別相談)	相談員（不登校経験者・保護者として不登校の子どもを育てた 経験者）による個別相談を実施しています。同じ目線・立場か らのアドバイスや経験に基づくお話が聞けるチャンスです。 ・毎月の日程は、ホームページでご確認ください。 ・1人80分まで予約を取ることができます。（先着順） ・当日予約も受け付けています。 ・月1回、「懇談会」を開催しています。 「懇談会」は不登校のお子さんがあるご家族の集まりです。 ※ご不明な点は電話にてお問い合わせください。 ※ホームページもしくは電話で予約ができます。	不登校の子どもと その保護者 【支援事業部】 二次元コード・ ホームページから 予約ができます 

実施日時やプログラム詳細については、随時更新しておりますので、ホームページでご確認ください。